

Go Fresh!

News



INTERNATIONAL
FRESH FORWARDER

Número 35

Septiembre 2020

Vías en cambio

Nuevas miradas para
el transporte de cargas
ferroviario

Go Fresh!

News



INTERNATIONAL
FRESH FORWARDER

Trabajamos



EN
CASA

¡Bienvenidos a nuestra edición del mes de septiembre !

Este número viene sobre vías: presentamos un informe especial sobre la propuesta de Rail Freight Forwarder pensada para el transporte ferroviario europeo en la próxima década, y de qué se trata el nuevo servicio directo entre China y Países Bajos en la denominada Nueva Ruta de la Seda, sin dudas el gran desafío de China para los próximos años y que ya viene provocando nuevos escenarios en el Comercio Internacional.

La última estación del viaje son las novedades del Belgrano Cargas y la prueba de carga en Puerto Timbúes, en Santa Fe.

Compartimos además una infografía sobre la estadística de los últimos datos del intercambio comercial en nuestro país.

GoFresh News es nuestra forma de seguir en contacto con ustedes todos los meses, les agradecemos mucho la recepción y nos encontramos en la próxima edición!

Lic. Pablo Napolitano
Director

Lic. Esteban Muzzio
Director



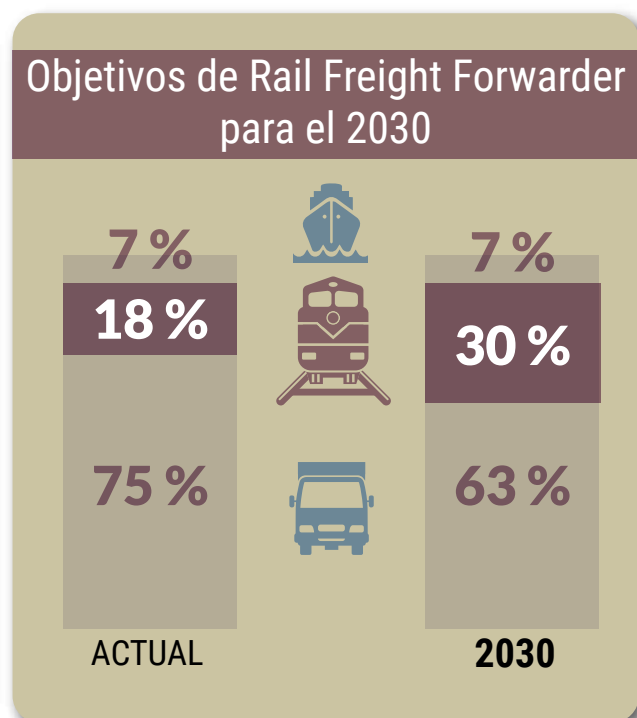
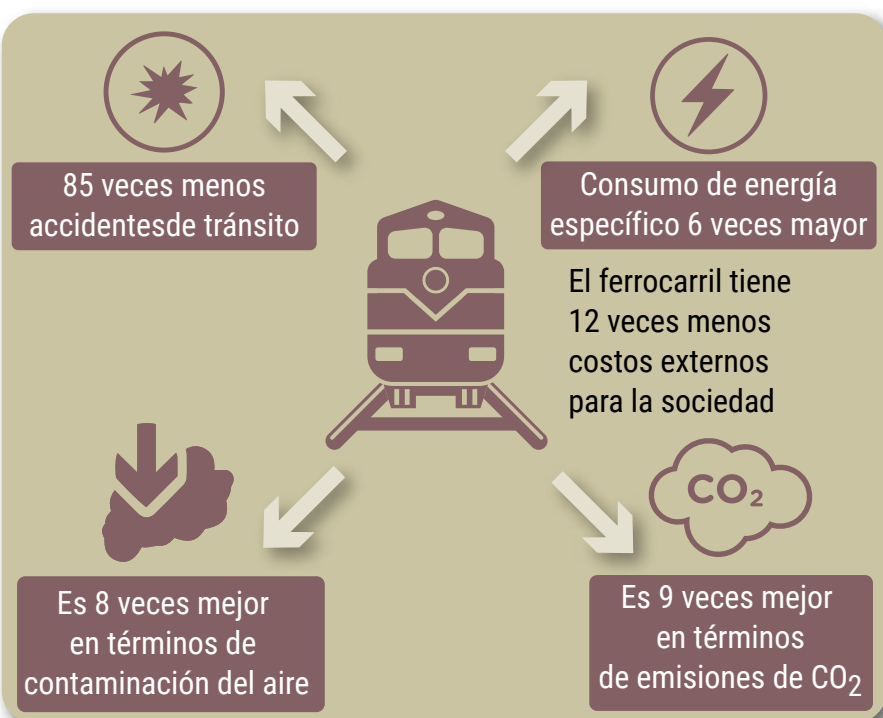
El futuro del tren en Europa

El crecimiento del transporte ferroviario de mercancías no solo es un tema que se instala como prioridad en nuestro país, en el continente europeo se está planificando la revalorización del ferrocarril realizando una propuesta pensando en la próxima década.

Rail Freight Forwarder es una coalición de 18 empresas europeas de transporte de mercancías por ferrocarril, formada con el objetivo de aumentar la participación de este medio de transporte del 18% actual al 30% para 2030. Una solución macroeconómica para el crecimiento europeo del transporte de mercancías por tierra que además contemple la afinidad intermodal con el transporte por carretera.



La mayor participación que se espera en el 30% del transporte de mercancías por ferrocarril para 2030 generará una ganancia económica de 100.000 millones de euros, 290 millones de toneladas de CO₂ ahorrado, 40.000 muertes prematuras menos debido a la contaminación evitada y 5.000 muertes menos debido a la menor cantidad de accidentes.



Fuente: Rail Freight Forwarder - Redacción: MKT Intfresh



En tren desde China a Países Bajos

El puerto de Rotterdam recibirá un nuevo servicio de trenes desde China a partir de septiembre. Desde de Xi'an este servicio multimodal, con un cruce a través del Mar Báltico hasta el puerto alemán de Mukran continua en un solo viaje hasta su destino en el país neerlandés.

Esto podría convertir a este puerto en un centro de la Nueva Ruta de la Seda ya que posee una fácil red de distribución hacia los países del sur de Europa: Francia, Italia y el Reino Unido.

El recorrido de este tren es desde Xi'an en China pasando por Kazajstán y Rusia hasta Kaliningrado en el Mar Báltico, aquí los contenedores se cargan en un barco hasta el puerto alemán de Mukran, desde donde continúan en tren hasta el puerto de Rotterdam. La conexión ferroviaria Mukran-Rotterdam es la que se ha añadido para ampliar el servicio a Holanda. Esta conexión podría facilitar además las exportaciones a China desde el continente europeo.

Fuente: El Mercantil - Redacción Mkt Interfresh

La nueva Ruta de la Seda



El tráfico comercial entre Europa y Asia se llevó a cabo a lo largo de la Ruta de la Seda desde al menos dos milenios antes de Cristo. La Ruta de la Seda no era una vía específica, sino una ruta general utilizado por los comerciantes para viajar, en gran parte por tierra, entre los dos continentes a lo largo de las estepas euroasiáticas a través de Asia Central.

El ferrocarril Transiberiano, y sus diversas ramas asociadas y líneas de apoyo, fue terminado en 1916 y estableció la primera conexión ferroviaria entre Europa y Asia, desde Moscú a Vladivostok. La línea, de 9 200 kilómetros, es la línea de ferrocarril más larga del mundo.

Esta línea ferroviaria, totalmente electrificada y de doble sentido, es capaz de transportar alrededor de 100 millones de toneladas de carga al año.



Xi'an, China

La línea puede manejar hasta 200 000 TEU de carga de tránsito internacional de contenedores por año.

Argentina gestiona la adhesión del país a los acuerdos para la implementación de La Franja y BRI (Belt and Road Initiative), conocido como la Nueva Ruta de la Seda, un mega proyecto de infraestructura del gigante asiático para conectarse con el resto del planeta.

La pandemia le está ofreciendo nuevas oportunidades a China para implementar sus otras dos iniciativas incorporadas en el programa de la Nueva Ruta de la Seda: la Ruta de la Seda de la Salud y la Ruta de la Seda Digital impulsando el intercambio comercial de productos médicos y sanitarios construyendo infraestructura de telecomunicaciones, hospitales e instalaciones sanitarias y proveyendo equipo y formación médica.

Ingreso directo al complejo agroexportador más grande de Latinoamérica



Trenes Argentinos de Cargas (TAC) anunció que, tras finalizar exitosamente la etapa de pruebas de circulación y descarga en los puertos de la localidad de Timbúes en Santa Fe, a partir de su inauguración, prevista para este mes, podrán ingresar los vagones de carga hasta el complejo agroexportador más grande de Latinoamérica y efectuar sus operaciones en las terminales portuarias.

La obra que tendrá impacto positivo sobre las economías de varias provincias contempló la construcción de una playa ferroviaria denominada La Ribera, ubicada en la localidad de Oliveros, que contará con una parrilla de 10 vías para maniobras y mantenimiento de trenes de hasta 100 vagones

A partir del nuevo complejo se triplicará la carga transportada en los trenes porque se pasará de descargar dos formaciones de 45 vagones por día a 4 de entre 60 y 100 vagones lo que mejorará el tiempo de ingreso a los puertos



la construcción de un nuevo ramal de 11 kilómetros, un puente sobre el río Carcarañá y la construcción, por parte de las empresas privadas, de cinco desvíos ferroviarios que ingresan a cada una de las agroexportadoras.

Las cinco firmas involucradas en el emprendimiento son Aceitera General Deheza (AGD), Dreyfus, la Asociación de Cooperativas Argentinas (ACA), COFCO (China Oil and Foodstuffs Corporation) y RENOVA.

Todas operan en esta zona portuaria que forma parte de uno de los principales puntos de salida al mundo de las producciones del país.

A partir del nuevo complejo se triplicará la carga transportada en los trenes porque se pasará de descargar dos formaciones de 45 vagones por día a cuatro de entre 60 y 100 vagones, lo que también mejorará el tiempo de ingreso a los puertos.



Tren Belgrano Cargas



100
vagones

6.000 Tn de Carga

Equivale a **214**
camiones



RECORRIDO
1180 km.

Joaquín V. González (Salta)

Puerto de Timbúes (Santa Fe)

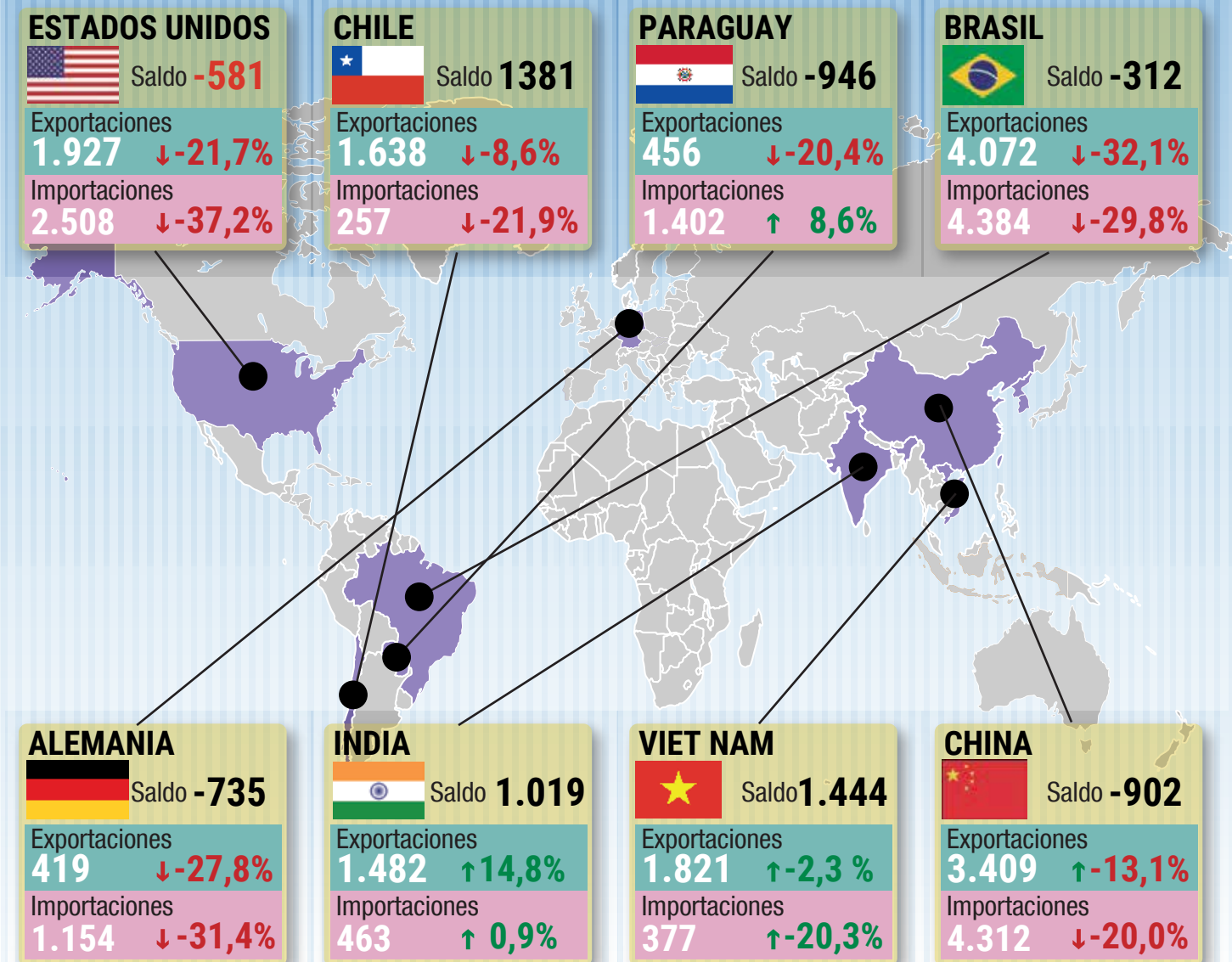
Intercambio comercial argentino

CIFRAS ESTIMADAS DE JULIO DE 2020 - FUENTE INDEC



Principales socios comerciales

INFOGRAFÍA: MKT INTFRESH SOBRE DATOS INDEC



Exportación LCL

desde **CÓRDOBA**
vía **BUENOS AIRES**

 Hamburgo  Génova  Hong Kong  Miami  Callao



SERVICIO SEMANAL
CONSOLIDANDO Y SALIENDO
EXPORTACIÓN DESDE CORDOBA.
SERVICIOS DIRECTOS.

Gral. Manuel Savio 570 - PB - Of.7

Complejo Logístico Sur

Tel.: 5411 351 4954800 - Córdoba

www.intfresh.com



INTERNATIONAL
FRESH FORWARDER